



**BUDYNEK A,B,C,D,E,F,G,H,I,J**

<b>1</b>	<b>SALON</b>	<b>24,08m<sup>2</sup></b>
<b>2</b>	<b>POKÓJ</b>	<b>9,70m<sup>2</sup></b>
<b>3</b>	<b>POKÓJ</b>	<b>9,30m<sup>2</sup></b>
<b>4</b>	<b>KUCHNIA</b>	<b>11,02m<sup>2</sup></b>
<b>5</b>	<b>ŁAZIENKA</b>	<b>4,24m<sup>2</sup></b>
<b>6</b>	<b>HOL</b>	<b>6,70m<sup>2</sup></b>
<b>7</b>	<b>WIATORŁAP</b>	<b>3,79m<sup>2</sup></b>
	<b>SUMA</b>	<b>68,83m<sup>2</sup></b>



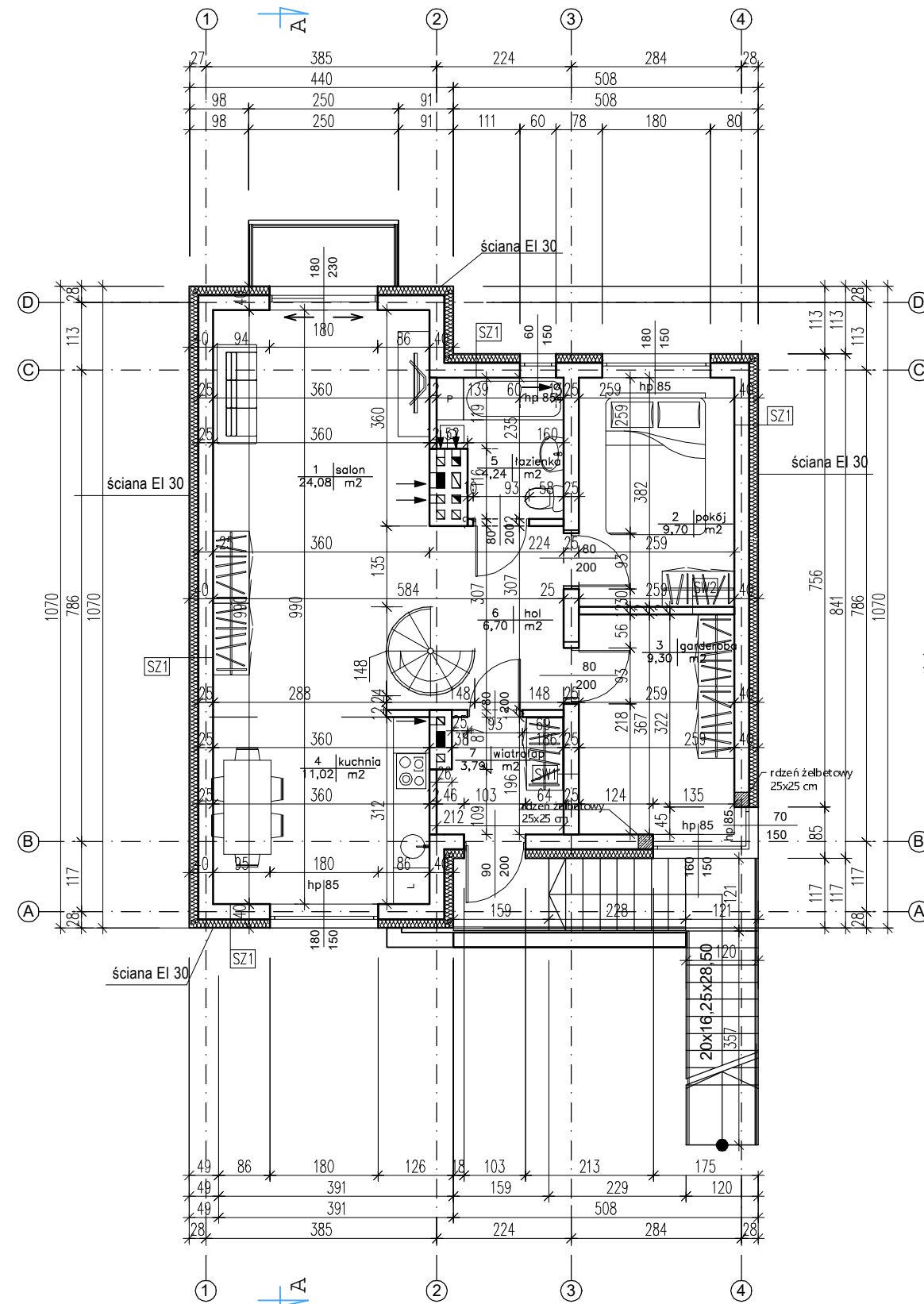
BUDYNEK A,B,C,D,E,F,G,H,I,J

POWIERZCHNIA **24,80m<sup>2</sup>**

POW. PODŁOGI **71,20m<sup>2</sup>**

# RZUT PIĘTRA

## Budynek "A7" LOKAL NR 2



### RODZAJE ŚCIAN ZEWNĘTRZNYCH

<b>SZ1</b>	0.5 tynk mineralny na siatce
	15.0 styropian EPS70
	25.0 POROTHERM 25P+W
	1.5 tynk cementowo-wapienny

### RODZAJE ŚCIAN WEWNĘTRZNYCH

<b>SW1</b>	1.5 tynk cementowo-wapienny
	25.0 POROTHERM 25P+W
	1.5 tynk cementowo-wapienny

<b>SW3</b>	1.5 tynk cementowo-wapienny
	11.5 POROTHERM 11.5P+W
	1.5 tynk cementowo-wapienny

<b>SW4</b>	1.5 tynk cementowo-wapienny
	19.0 POROTHERM 25P+W akustyczny
	2.0 styropian EPS70 - opcjonalnie
	19.0 POROTHERM 25P+W akustyczny
	1.5 tynk cementowo-wapienny

### PIĘTRO, lokal 2

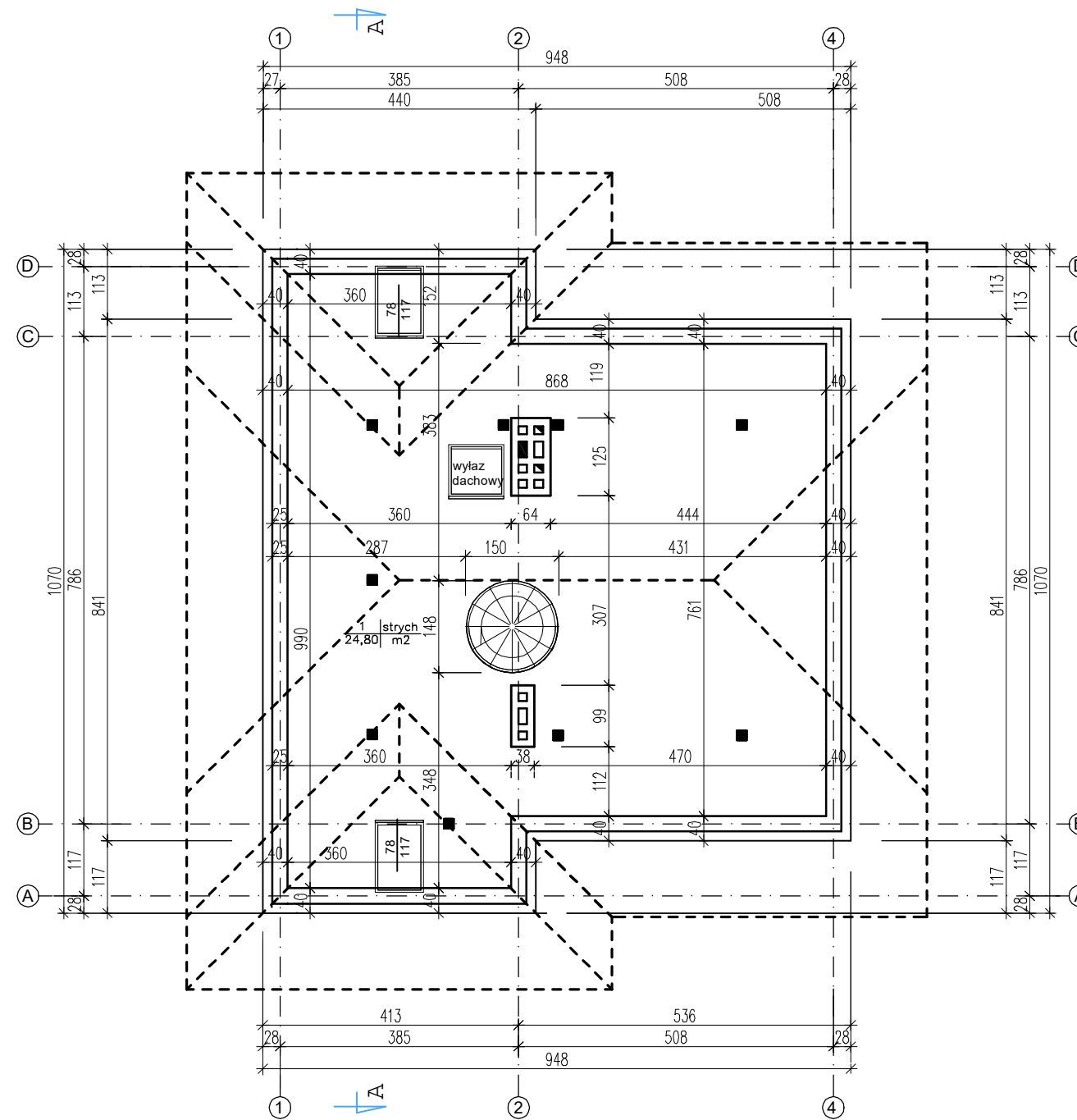
1. Salon - 24,08 m<sup>2</sup>
2. Pokój - 9,70 m<sup>2</sup>
3. Garderoba - 9,30 m<sup>2</sup>
4. Kuchnia - 11,02 m<sup>2</sup>
5. Łazienka - 4,24 m<sup>2</sup>
6. Hol - 6,70 m<sup>2</sup>
7. Wiatrołap - 3,79 m<sup>2</sup>

RAZEM : 68,83 m<sup>2</sup>

- Wymiary otworów okiennych i drzwiowych podano w świetle ścian  
wysokość otworów okiennych i drzwiowych podano od wykończonej posadzki
- Kanał nawiewowy do kotłowni (Ø100mm) oraz kanał nawiewowy do kominka (Ø50mm) prowadzić pod podłogę wykonać z rur kanalizacyjnych PCV zakończonych
- Usytuowanie, wysokość i kształt tarasów zależne od ukształtowania terenu

Projekt:	BUDYNKU MIESZKALNEGO JEDNORODZINNEGO DWULOKALOWEGO "A7" WOLNOSTOJĄCEGO	
Adres:	MARKI, ul. KRUCZA dz. ew. nr 71/3 obr. 4-11	Skala 1:100
Temat:	RZUT PIĘTRA	Rys. 3
	data	Podpis
	wrzesień 2019	
	- .. -	
	- .. -	

# RZUT PODDASZA NIEUŻYTKOWEGO



Budynek "A7"

Projekt:	BUDYNKU MIESZKALNEGO JEDNORODZINNEGO DWULOKALOWEGO "A7" WOLNOSTOJĄCEGO	
Adres:	MARKI, ul. WESOLA dz. ew. nr 106 obr. 4-11	Skala 1:100
Temat:	RZUT PODDASZA NIEUŻYTKOWEGO	Rys. 4
	data	Podpis
	wrzesień 2019	
	- " -	
	- " -	